

平成 26 年 7 月 31 日

(一社)建設コンサルタンツ協会近畿支部
会 員 各 位

(一社)建設コンサルタンツ協会 近畿支部 技術委員会
本部・情報部会 ICT 委員会 ICT 普及専門委員会

GIS 講習会 開催のお知らせ

近畿支部・技術委員会では、毎年、本部 ICT 普及専門委員会の協力のもと GIS 講習会を開催しております。今年6月の第1回目につき、今年度第2回目として ArcGIS 初級編・中級編および SIS 初級編・中級編の講習を開催する事といたしました。

この講習会は、コンサルタント技術者が GIS を実業務に適用するための方法を考えられるようにすることを目的としています。実際にパソコンを操作しながら、実際のコンサルタント業務に GIS ツールをどのように適用するのかを修得して頂くことを目的としております。

以下の開催要領を熟読の上、ご参加下さるようお願いいたします。

開催内容

- 講習会対象者(※受講対象者:建設コンサルタンツ協会会員に限ります)
 - ・GIS に興味のある技術者や業務に適用したいが適用方法がわからない技術者
 - ・新入社員

- 開催予定

ArcGIS,SIS の講習会ともに、本講習会は、**初級編と中級編**に分かれています。初級編は、どなたでも構いません。中級編は、初級編受講者または、同等の知識のある方を受講対象としております。初級編・中級編を同時に受講されることをお勧めいたします。**なお、初級編、中級編の内容は昨年と同じです。**

コース	開催日	講習内容		場所	募集人員	費用
		GIS ソフト	レベル			
①	9/2(火)	ArcGIS for Desktop	初級編	大阪科学技術センター 702 号室	20 名	無料
②	9/3(水)	ArcGIS for Desktop	中級編	大阪科学技術センター 702 号室	20 名	無料
③	9/11(木)	SIS 7.1	初級編	(株)インフォマティクス 大阪トレーニングルーム	7 名	無料
④	9/12(金)	SIS 7.1	中級編	(株)インフォマティクス 大 阪トレーニングルーム	7 名	無料

- 講習スケジュール(予定・各日)

- 9:45 ~ 10:00 受付・パソコンセット
- 10:00 ~ 12:00 講習
- 12:00 ~ 13:00 昼食・休憩(各自)
- 13:00 ~ 16:30 講習
- 16:30 ~ 17:00 まとめ、その他の紹介など

4. 使用パソコン・使用ソフトおよび準備するもの

<①②コース:ESRI 社 ArcGIS10 for DESKTOP(BASIC)> (ArcView から名称が変更されました)

①②コース参加者は、使用ソフトが動作する環境のノートパソコンとテーブルタップ(電源延長コード、コンセント2口以上)を持参してください。

必要スペックは後述の講習内容をご参照願います。使用ソフトはトライアル版を事前(1週間前程度)に送付いたしますので、**必ず、インストールした上で動作確認の上**参加してください。

[正規版をお持ちの方はそちらで受講してもかまいません]

なお、同じ会社の方で、別々に申込みをされた場合、トライアル版などの資料は、代表者の方に送付いたしますので、ご承知ください。

また、当日のテキストは事前に電子データで配布しますので、必ず各自印刷して持参願います。

<③④コース:SIS Ver 7.1>

③④コースの参加者は、ノートパソコンを持参する必要はありません。講習場所にて用意してあります

5. 参加費 : 無料

6. 講習会申込み方法、締め切り等

【申し込み方法】

近畿支部ホームページより、必要事項ご入力の上、送信して下さい。申込み完了となります。

<http://www.kk.jcca.or.jp/event/>

【締切】 コース①② 平成26年8月22日(金) 17:00まで(定員に達した場合はその時点)
コース③④ 平成26年9月1日(月) 17:00まで(定員に達した場合はその時点)

【質問等】

質問等ございましたら下記アドレスまでお問い合わせください。

1社から多数の参加希望者があった場合は、社内調整をお願いすることがあります。

また、参加希望者が少ない場合は中止させて頂く場合があります。あらかじめ御了承ください。

お問い合わせ先 : 建設コンサルタンツ協会近畿支部 事務局

TEL : 06-6945-5891 メールアドレス : mail@kk.jcca.or.jp

7. その他

本講習はCPD対象プログラムとなっております。

開催日 : 2014/09/2 GIS講習会2014-大阪2(ArcGIS for Desktop 初級編) コース①

CPDプログラム番号 : 201407300004、CPD単位 : 6

レベル : 初級、教育分野 : B11 情報建設分野、教育形態 : 1 講習会、研修会等への参加

開催日 : 2014/09/3 GIS講習会2014-大阪2(ArcGIS for Desktop 中級編) コース②

CPDプログラム番号 : 201407300005、CPD単位 : 6

レベル : 中級、教育分野 : B11 情報建設分野、教育形態 : 1 講習会、研修会等への参加

開催日 : 2014/09/11 GIS講習会2014-大阪2(SIS初級編) コース③

CPDプログラム番号 : 201407300006、CPD単位 : 6

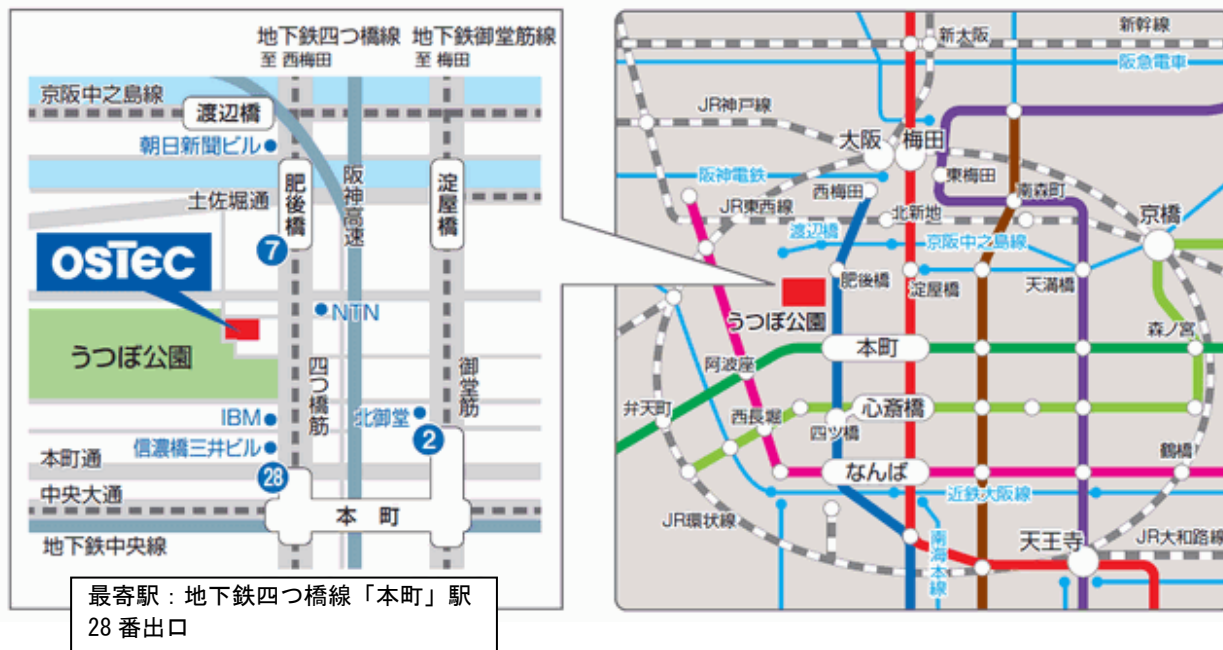
レベル : 初級、教育分野 : B11 情報建設分野、教育形態 : 1 講習会、研修会等への参加

開催日 : 2014/09/12 GIS講習会2014-大阪2(SIS中級編) コース④

CPDプログラム番号 : 201407300007、CPD単位 : 6

レベル：中級、教育分野：B11 情報建設分野、教育形態：1 講習会、研修会等への参加
8. 講習会会場

[コース①②] 大阪科学技術センター 大阪市西区靱本町1-8-4 TEL.06-6443-5324



<http://www.ostec.or.jp/data/access.html>

[コース③④] ㈱インフォマティクス 大阪トレーニングルーム 〒556-0011 大阪市浪速区難波中2丁目10番70号
パークスタワー 17F



大阪市浪速区難波中2丁目10番70号 パークスタワー 17F
TEL：06-6633-0803（代表） FAX：06-6633-0804
最寄駅：各線（南海、地下鉄、近鉄） なんば駅

<http://www.informatix-inc.com/top/profile.gaiyou.html>

【講習概要】 ArcGIS for DESKTOP (BASIC) ①初級・②中級編

1. ノートパソコンの必要スペック

事前に配布するトライアル版をインストールし持参して頂きます。

ArcGIS 10.1 for DESKTOP を効果的に使用するための詳細な動作環境は下記の URL をご覧ください。

http://www.esri.com/products/arcgis/desktop/arcgis-for-desktop/environments/10_1/

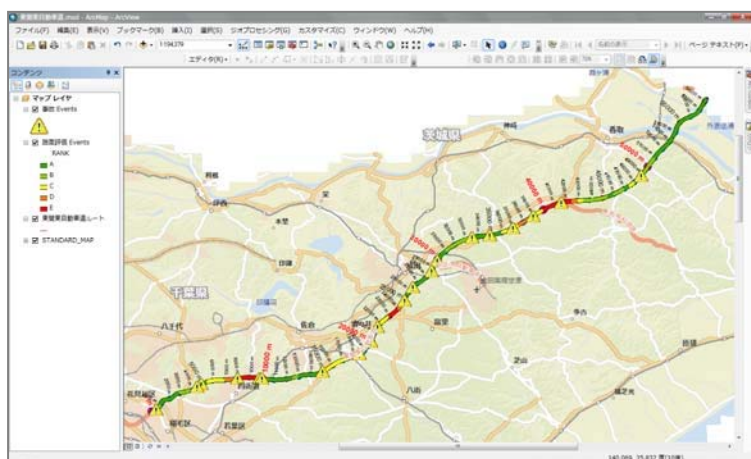
2. 講習内容

■ 初級編

これまで GIS を使った事が無い技術者を対象に、GIS の概念やソフトの機能等を講習します。パソコンを使って講師の操作説明に従って操作し、データの取り込みや、作成、分析、綺麗な地図の出力などの、基本的 GIS 操作を学ぶことができます。

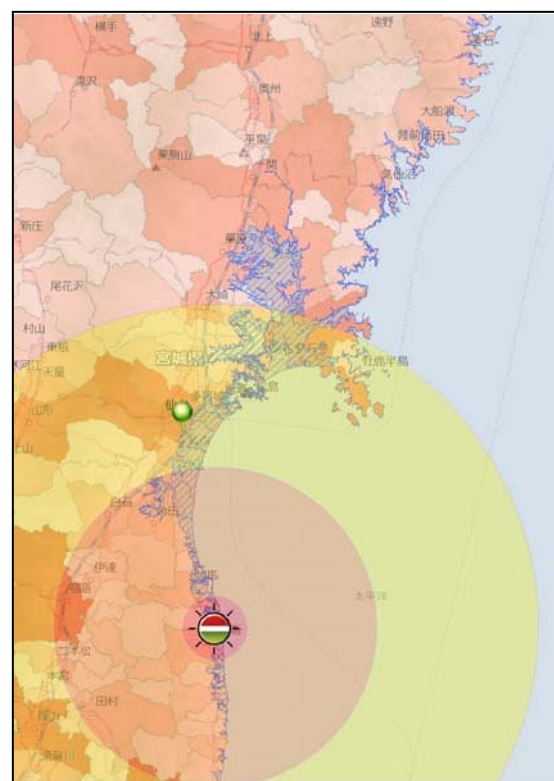
■ 中級編

中級編では、より実践的な GIS 操作を学びます。モデルビルダーの使い方、エクステンションの SpatialAnalyst を利用した分析の実習を行います。この講習は初級編の技術レベルを習得している方が対象です。



ArcGIS for DESKTOP は、世界で最も普及しているデスクトップ GIS ソフトウェアで、世界中で 50 万を超えるユーザに 利用されています。ArcGIS for DESKTOP は、社会に存在する様々な情報と空間情報を統合して、わかりやすく表現、検索、管理、解析、編集を行うための強力なツールを提供しています。詳細は以下の HP にて確認してください。

<http://www.esri.com/products/arcgis/desktop/arcgis-for-desktop/details/>



注意) 従来、ArcView、ArcEditor、ArcInfo と呼ばれていた製品は、ArcGIS for Desktop Basic (旧 ArcView)、Standard (旧 ArcEditor)、Advanced (旧 ArcInfo) と名称が変更されました。