

平成 24 年 8 月 31 日

(一社)建設コンサルタンツ協会 近畿支部
会 員 各 位

(一社)建設コンサルタンツ協会 近畿支部 技術委員会
本部・情報部会 CALS/EC 委員会 データ連携専門委員会

GIS 講習会 開催のお知らせ

近畿支部・技術委員会では、毎年、本部データ連携専門委員会の協力のもと GIS 講習会を開催しております。今年6月の第1回目につき、今年度第2回目として ArcView10 初級編・中級編および SIS Ver 7.1 入門編・中級編の講習を開催する事といたしました。

この講習会は、コンサルタント技術者が GIS を実業務に適用するための方法を考えられるようにすることを目的としています。実際にパソコンを操作しながら、実際のコンサルタント業務に GIS ツールをどのように適用するのかを修得して頂くことを目的としております。

以下の開催要領を熟読の上、ご参加下さるようお願いいたします。

開催内容

1. 講習会対象者(※受講対象:建設コンサルタンツ協会会員に限ります)

- ・GIS に興味のある技術者や業務に適用したいが適用方法がわからない技術者
- ・新入社員

2. 開催予定

①②コースは、2 日間かけてトレーニングする内容となっています。2 日間連続で受けて頂く講習内容となっておりますので、参加者は 2 日間受講可能な方に限ります。

④コースは③を受講済みか同等の能力のある方が対象です。

初めての方は、①②か③を受講ください。

コース	開催日	内容	場所	募集人員	費用
①	9/27(木)	ArcView10 初級編	大阪科学技術センター 101 号室	25 名	無料
②	9/28(金)	ArcView10 中級編	大阪科学技術センター 101 号室	25 名	無料
③	9/26(水)	SIS Ver 7.1 入門編	(株)インフォマティクス 大阪トレーニングルーム	7 名	無料
④	9/27(木)	SIS Ver 7.1 中級編	(株)インフォマティクス 大阪トレーニングルーム	7 名	無料

※①～③の内容は、昨年の講習と同じです。

3. 講習スケジュール(予定・各日)

- 9:45 ～ 10:00 受付・パソコンセット
- 10:00 ～ 12:00 講習
- 12:00 ～ 13:00 昼食・休憩(各自)
- 13:00 ～ 16:30 講習
- 16:30 ～ 17:00 まとめ、その他の紹介など

4. 使用パソコン・使用ソフトおよび準備するもの

<①②コース:ESRI 社 ArcView10>

①②コース参加者は、使用ソフトが動作する環境のノートパソコンと延長コードを持参してください。必要スペックは後述の講習内容をご参照願います。使用ソフトはトライアル版を事前(1週間前程度)に送付いたしますので、インストールした上で動作確認の上参加してください。〔正規版をお持ちの方はそちらで受講してもかまいません〕

なお、同じ会社の方で、別々に申込みをされた場合、トライアル版などの資料は、代表者(連絡担当者)の方に送付いたしますので、ご承知ください。

また、当日のテキストは事前に電子データで配布しますので、必ず各自印刷して持参願います。

<③④コース:SIS Ver 7.1>

③及び④コースの参加者は、ノートパソコンを持参する必要はありません。講習場所にて用意してあります

5. 参加費 : 無料

6. 講習会申込み方法、締め切り等

【申込み方法】

建コン協近畿支部ホームページ“イベント情報”よりお申込み下さい。

参加者氏名の横に受講希望コース(①②、③、④)及び、ソフト使用暦(年)を必ずお書き下さい。

※ ①～③の内容は、昨年の講習と同じです。

※ ①②コースは、2日間連続で受けて頂きます。参加者は2日間受講可能な方に限ります。

※ ④は、③を受講済みか同等の能力のある方が対象です。

※ ソフト使用歴は、おおよその年数をご記入ください。初めての方は0としてください。

※ トライアル版およびテキストデータは、申込みの際の「連絡担当者」宛に送付・送信致しますので、参加者各位へお渡し下さい。

申し込み期限は、以下の通りです。

なお、メールでの申込み受付は行っておりませんのでご注意願います。

【申込み期限】

平成 24 年 9 月 7 日 (金) まで

【質問等】

質問等ございましたら下記アドレスまでお問い合わせください。

定員を超えた場合は抽選にて参加者を決定させていただきます。(1社から多数の参加希望者があった場合は、社内調整をお願いすることがあります。)

また、参加希望者が少ない場合は中止させて頂く場合があります。あらかじめ御了承ください。

お問い合わせ先 : 建設コンサルタント協会近畿支部事務局 池田

電話番号 : 06-6945-5891

メールアドレス : mail@kk.jcca.or.jp

7. CPD : 本講習は CPD 対象プログラムとなっております。

① 9/27 ArcView10 初級編 プログラムNo.:201208240006 単位 : 6

② 9/28 ArcView10 中級編 プログラムNo.:201208240007 単位 : 6

③ 9/26 SIS Ver 7.1 入門編 プログラムNo.:201208240004 単位 : 6

④ 9/27 SIS Ver 7.1 中級編 プログラムNo.:201208240005 単位 : 6

詳細は、建コン協本部ホームページCPD情報 (<https://cpd.jcca.or.jp/>)にてご確認下さい。

8. 講習会会場

[コース①②] 大阪科学技術センター 大阪市西区靱本町1-8-4



[コース③④] (株)インフォマティクス 大阪トレーニングルーム 〒556-0011 大阪市浪速区難波中2丁目10番70号
パークスタワー 17F



大阪市浪速区難波中2丁目10番70号 パークスタワー 17F
TEL：06-6633-0803（代表） FAX：06-6633-0804
最寄駅：各線（南海、地下鉄、近鉄）なんば駅

【講習概要】 ArcGIS10 ①初級・②中級編

1. ノートパソコンの必要スペック

(事前に配布するトライアル版をインストールし持参して頂きます)

ArcGIS10 を効果的に使用するための最小動作環境は次のとおりです。
詳細な動作環境は下記 URL をご覧ください。

http://www.esri.com/products/arcgis/desktop_environment.html

サポートするオペレーティング システム

Windows 7 (32-bit) Ultimate、Enterprise、Professional、Home Premium

Windows 7 (64-bit (EM64T)) Ultimate、Enterprise、Professional、Home Premium

Windows Vista (32-bit) Ultimate、Enterprise、Business、Home Premium SP1、SP2

Windows Vista (64-bit (EM64T)) Ultimate、Enterprise、Business、Home Premium SP1、SP2

Windows XP (32-bit) Professional Edition、Home Edition SP3

Windows XP (64-bit (EM64T)) Professional Edition、Home Edition SP2

ハードウェアの最小要件

CPU の速度: 2.2 GHz デュアル コア以上

プロセッサ: Intel Core Duo、Intel Pentium 4、Intel Xeon プロセッサ

メモリ: RAM 2 GB 以上

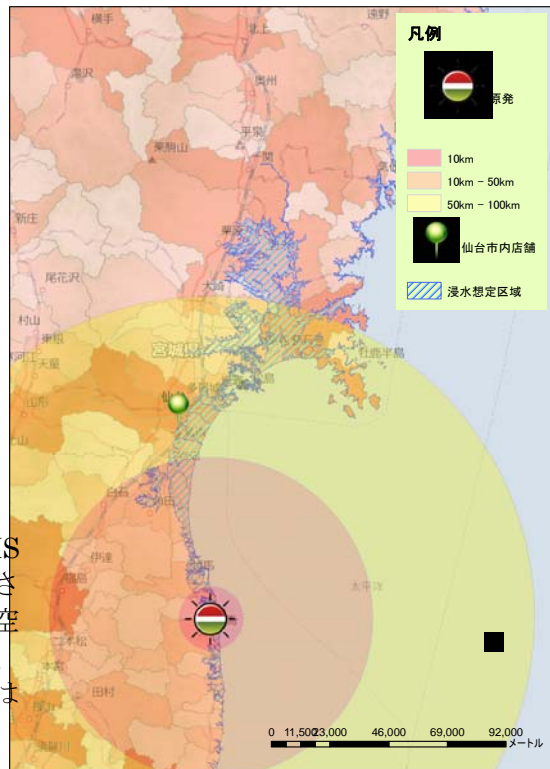
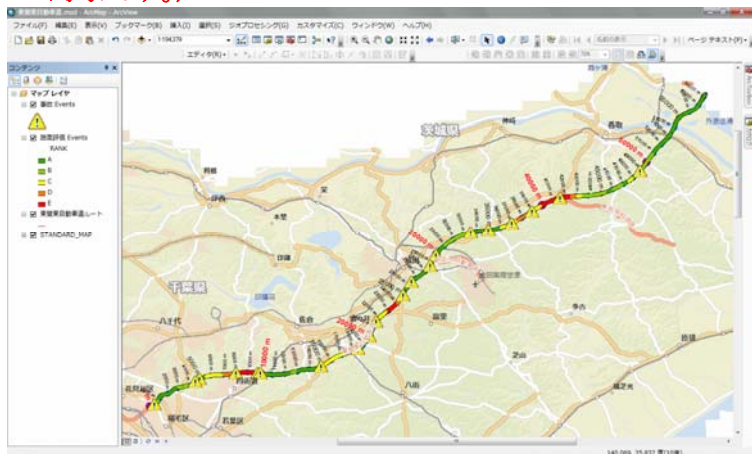
画面のプロパティ: 24 ビット カラー

画面の解像度: 通常サイズ (96dpi) で 1024 x 768 ピクセル以上 (推奨)

スワップ スペース: 500 MB (必須) ※オペレーティング システムに依存
ディスク容量 2.4 GB

2. 講習内容

ArcGIS を使った事が無い技術者を対象に、GIS の概要やソフトの機能等を 2 日間に渡って講習します。実際に、持参して頂くノートパソコンを使って講師の操作説明に従って、最新バージョンの ArcGIS を操作し、データの取り込み、作成、分析、綺麗な地図の出力を基本的な機能を使いながら学ぶことができます。(これまでGISを実際にさわった事が無い初心者の技術者が対象です。)



3. ArcView10 の特徴

ArcView は、世界で最も普及しているデスクトップ GIS ソフトウェアで、世界中で 50 万を超えるユーザに利用されています。ArcView は、社会に存在する様々な情報と空間情報を統合して、わかりやすく表現、検索、管理、解析、編集を行うための強力なツールを提供しています。詳細は以下の HP にて確認してください。

<http://www.esri.com/products/arcview/>

【講習会概要】

コース①: informatix 社 SIS 7.1 初級編 24-9-26 (水) 10:00~17:00

<参考>SISの特徴

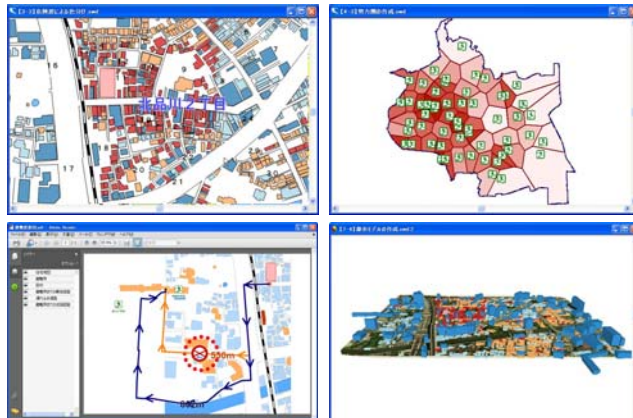
高い拡張性とカスタマイズ性と抜群のデータ互換性を有するGISソフトです。自治体・民間企業様をはじめ、さまざまな分野で豊富な導入実績があります。詳細は以下のHPにて確認してください。

<http://www.informatix.co.jp/sis/product/sis.html>

講習内容

1. GIS 入門編
防災をテーマに SIS の基本操作を習得
2. GIS カスタマイズ編
GIS カスタマイズの基礎とカスタマイズ手法を習得
3. 練習問題編
サンプル/ツールプログラムの紹介、ツールの利用習得

<講習会で作成する地図/データのイメージ>



使用パソコン

講習会場のパソコンを利用しますので、ノートパソコンは持参する必要はありません。

スケジュール

- 9:45~10:00 受付
 10:00~10:10 開会挨拶
 10:10~12:00 講習
 12:00~13:00 昼休み(※講習会場内は、飲食禁止となります。)
 13:00~16:30 講習(休憩含む)
 16:30~16:40 閉会挨拶

開催場所

株式会社インフォマティクス 大阪営業所



大阪市浪速区難波中2丁目10番70号 パークスタワー 17F
 TEL: 06-6633-0803 (代表) FAX: 06-6633-0804
 最寄駅: 各線(南海、地下鉄、近鉄) なんば駅

【講習会概要】

コース②: informatix 社 SIS 7.1 中級編 24-9-27 (木) 10:00~17:00

<参考>SIS の特徴

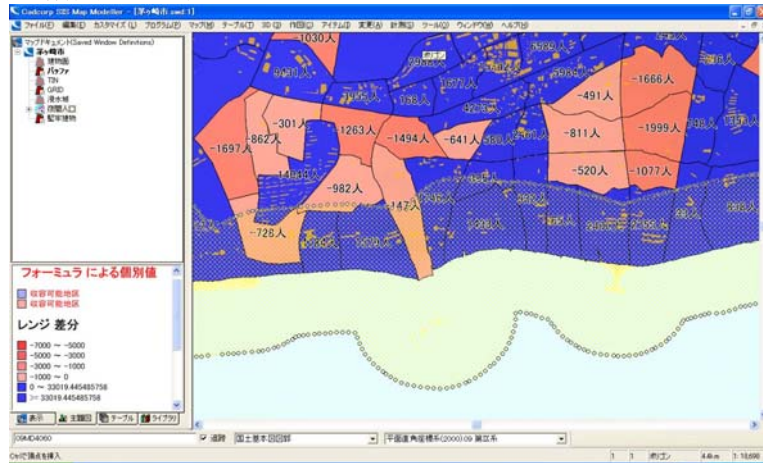
高い拡張性とカスタマイズ性と抜群のデータ互換性を有するGISソフトです。自治体・民間企業様をはじめ、さまざまな分野で豊富な導入実績があります。詳細は以下のHPにて確認してください。

<http://www.informatix.co.jp/sis/product/sis.html>

講習内容

1. GIS データ整理編
SIS 読み込み可能なデータ紹介、データ読み込み方法
2. 練習問題
堅牢建物に避難可能な収容人数の分析シミュレーションの実施

<講習会で作成する地図/データのイメージ>



使用パソコン

講習会場のパソコンを利用しますので、ノートパソコンは持参する必要はありません。

スケジュール

- 9:45~10:00 受付
- 10:00~10:10 開会挨拶
- 10:10~12:00 講習
- 12:00~13:00 昼休み(※講習会場内は、飲食禁止となります。)
- 13:00~16:30 講習 (休憩含む)
- 16:30~16:40 閉会挨拶

開催場所

株式会社インフォマティクス 大阪営業所



大阪市浪速区難波中2丁目10番70号 パークスタワー 17F
 TEL: 06-6633-0803 (代表) FAX: 06-6633-0804
 最寄駅: 各線(南海、地下鉄、近鉄) なんば駅