

平成 25 年 5 月 17 日

(一社)建設コンサルタンツ協会  
近畿支部 会員各位

(一社)建設コンサルタンツ協会 近畿支部 技術委員会  
本部・情報部会 ICT 委員会 CIM 技術専門委員会

## GIS講習会開催のお知らせ

近畿支部・技術委員会では、毎年、本部データ連携専門委員会の協力のもと GIS 講習会を開催しております。今年度第 1 回目として ArcGIS 10 for Desktop 初級・中級編の講習を開催する事といたしました。

この講習会は、コンサルタント技術者が GIS を実業務に適用するための方法を考えられるようにすることを目的としています。実際にパソコンを操作しながら、実際のコンサルタント業務に GIS ツールをどのように適用するのかを修得して頂くことを目的としております。

以下の開催要領を熟読の上、ご参加下さるようお願いいたします。

### 開催内容

#### 1. 講習会対象者（※受講対象：建設コンサルタンツ協会会員に限ります）

- ・ GIS に興味のある技術者や業務に適用したいが適用方法がわからない技術者
- ・ 新入社員

#### 2. 開催予定

本講習会は、**初級編と中級編**に分かれています。初級編は、どなたでも構いません。

中級編は、初級編受講者または、同等の知識のある方を受講対象としております。初級編・中級編を同時に受講されることをお勧めいたします。なお、**初級編、中級編の内容は昨年と同じです。**

開催日	内容	場所	募集人数	費用
6 月 20 日(木)	ArcGIS10 for Desktop(BASIC) 初級編	エル・おおさか 南館 7F 南 72	各回 20 名	無料
6 月 21 日(金)	ArcGIS10 for Desktop(BASIC) 中級編			

#### 3. 講習スケジュール(予定・各日)

- ・ スケジュールは以下のとおりとなります。

9:45 ~ 10:00	受付・パソコンセット
10:00 ~ 12:00	講習
12:00 ~ 13:00	昼食・休憩 (各自)
13:00 ~ 16:30	講習
16:30 ~ 17:00	まとめ、その他の紹介など

#### 4. 使用パソコン・使用ソフト

ESRI 社 ArcGIS10 for DESKTOP(BASIC) (**ArcView** から名称が変更されました)

参加者は、使用ソフトが動作する環境の ノートパソコンと長めの延長コードを持参してください。

必要スペックは後述の講習内容をご参照願います。使用ソフトはトライアル版を事前（1 週間前程度）に送付いたしますので、インストールした上で動作確認の上参加してください。

〔正規版をお持ちの方はそちらで受講してもかまいません〕

なお、同じ会社の方で、別々に申込みをされた場合、トライアル版などの資料は、代表者の方に送付いたしますので、ご承知ください。

また、当日のテキストは事前に電子データで配布しますので、必ず各自印刷して持参願います。

## 5. 参加費：無料

## 6. 講習会申込み方法等

### 【申込み方法】

近畿支部ホームページより、必要事項をご入力下さい。申込み完了となります。

<http://www.kk.jcca.or.jp/>

質問等ございましたら下記アドレスまでお問い合わせください。

また、参加希望者が少ない場合は中止させて頂く場合があります。あらかじめ御了承ください。

お問い合わせ先：建設コンサルタンツ協会近畿支部事務局 池田

メールアドレス：[mail@kk.jcca.or.jp](mailto:mail@kk.jcca.or.jp)

## 7. その他

本講習は CPD 対象プログラムとなっております。

プログラム 番号等 CPD の詳細 は、(一社)建設コンサルタンツ協会ホームページ CPD 情報 (<https://cpd.jcca.or.jp/>) に公開いたします。

## 8. 講習会会場

エル・おおさか 南館 7F 南 72 〒540-0031 大阪府大阪市中央区北浜東 3-14

<http://www.l-osaka.or.jp/pages/access.html> (TEL. 06-6942-0001)



- 京阪・地下鉄谷町線「天満橋駅」より西へ300m
- 京阪・地下鉄堺筋線「北浜駅」より東へ500m
- 地下鉄御堂筋線「淀屋橋駅」より東へ1,200m
- JR東西線「大阪天満宮駅」より南へ850m

## 【講習概要】 ArcGIS for DESKTOP (BASIC) (旧名 ArcView) 初級・中級編

### 1. ノートパソコンの必要スペック

事前に配布するトライアル版をインストールし持参して頂きます。

ArcGIS 10.1 for DESKTOP を効果的に使用するための詳細な動作環境は下記の URL をご覧ください。

[http://www.esri.com/products/arcgis/desktop/arcgis-for-desktop/environments/10\\_1/](http://www.esri.com/products/arcgis/desktop/arcgis-for-desktop/environments/10_1/)

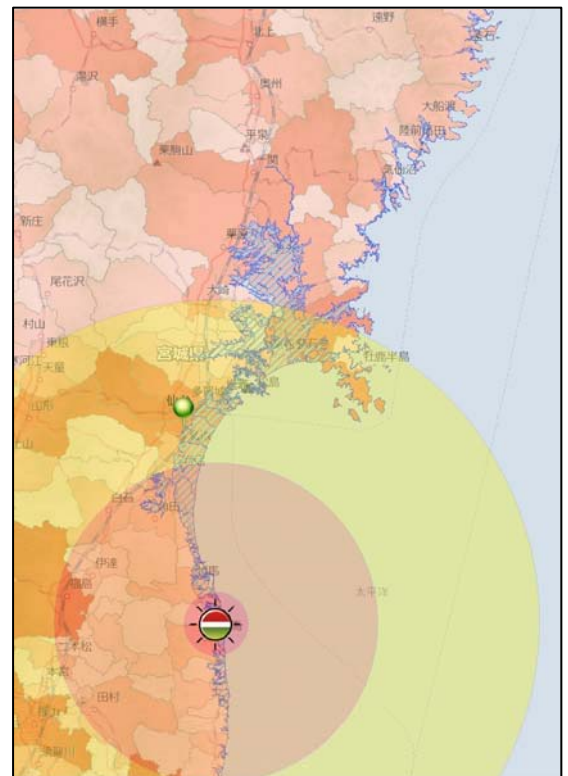
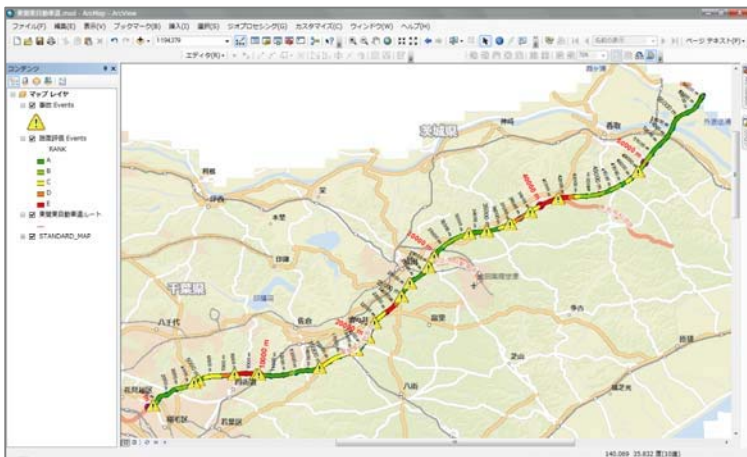
### 2. 講習内容

#### ■ 初級編

これまで GIS を使った事が無い技術者を対象に、GIS の概念やソフトの機能等を講習します。パソコンを使って講師の操作説明に従って操作し、データの取り込みや、作成、分析、綺麗な地図の出力などの、基本的 GIS 操作を学ぶことができます。

#### ■ 中級編

中級編では、より実践的な GIS 操作を学びます。モデルビルダーの使い方、エクステンションの Spatial Analyst を利用した分析の実習を行います。この講習は初級編の技術レベルを習得している方が対象です。



### 2. ArcGIS for DESKTOP の特徴

ArcGIS for DESKTOP は、世界で最も普及しているデスクトップ GIS ソフトウェアで、世界中で 50 万を超えるユーザーに利用されています。ArcGIS for DESKTOP は、社会に存在する様々な情報と空間情報を統合して、わかりやすく表現、検索、管理、解析、編集を行うための強力なツールを提供しています。詳細は以下の HP にて確認してください。

<http://www.esri.com/products/arcgis/desktop/arcgis-for-desktop/details/>

注意) 従来、ArcView、ArcEditor、ArcInfo と呼ばれていた製品は、ArcGIS for Desktop Basic (旧 ArcView)、Standard (旧 ArcEditor)、Advanced (旧 ArcInfo) と名称が変更されました。